

Sprechender Hase

Calindo / Fridolin Kalt 2019

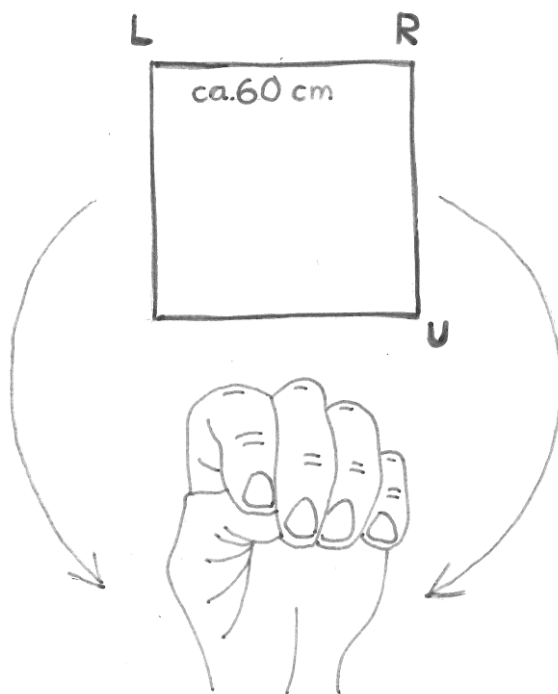
Aus einem Tuch entsteht durch ein paar Handgriffe ein Hase. Im 19. Jahrhundert vergnügten sich Adelige in England zum Zeitvertreib mit Taschentücher Spielereien (Handkerchief Magic). Es ist aber anzunehmen, dass die Idee schon früher bekannt war.

Bilde mit der linken Hand eine Faust. Dabei umfassen die Finger den Daumen. Lege ein Tuch oder eine Serviette über die Faust (Zeichnung 1). Seitenlänge ca. 50 cm. Bei Kindern reichen auch Taschentücher.

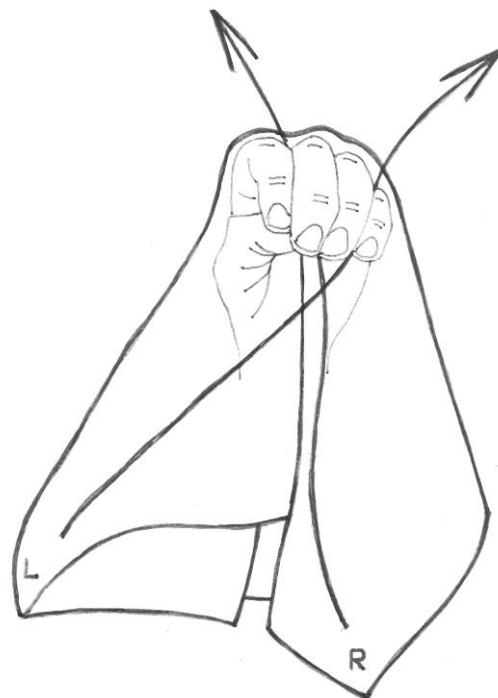
Lege die Ecke R zwischen den Zeige- und Mittelfinger, die Ecke L zwischen Ring- und Kleinfinger (Zeichnung 2 und 3). So entstehen die Ohren des Hasen.

Die nach unten hängende Ecke U wird ums Handgelenk gewickelt (Zeichnung 3) und unter das restliche Tuch geschoben, dass sie nicht gleich wieder nach vorne fällt.

Auch hilft ein Gummi Ring das Tuch zu fixieren (Zeichnung 4). Bewegst du nun den Mittel- und Ringfinger, so spricht der Hase. Aufgeklebte Augen und eine Zunge geben dem Hasen ein Gesicht. Viel Spass!



Zeichnung 1



Zeichnung 2



Zeichnung 3



Zeichnung 4